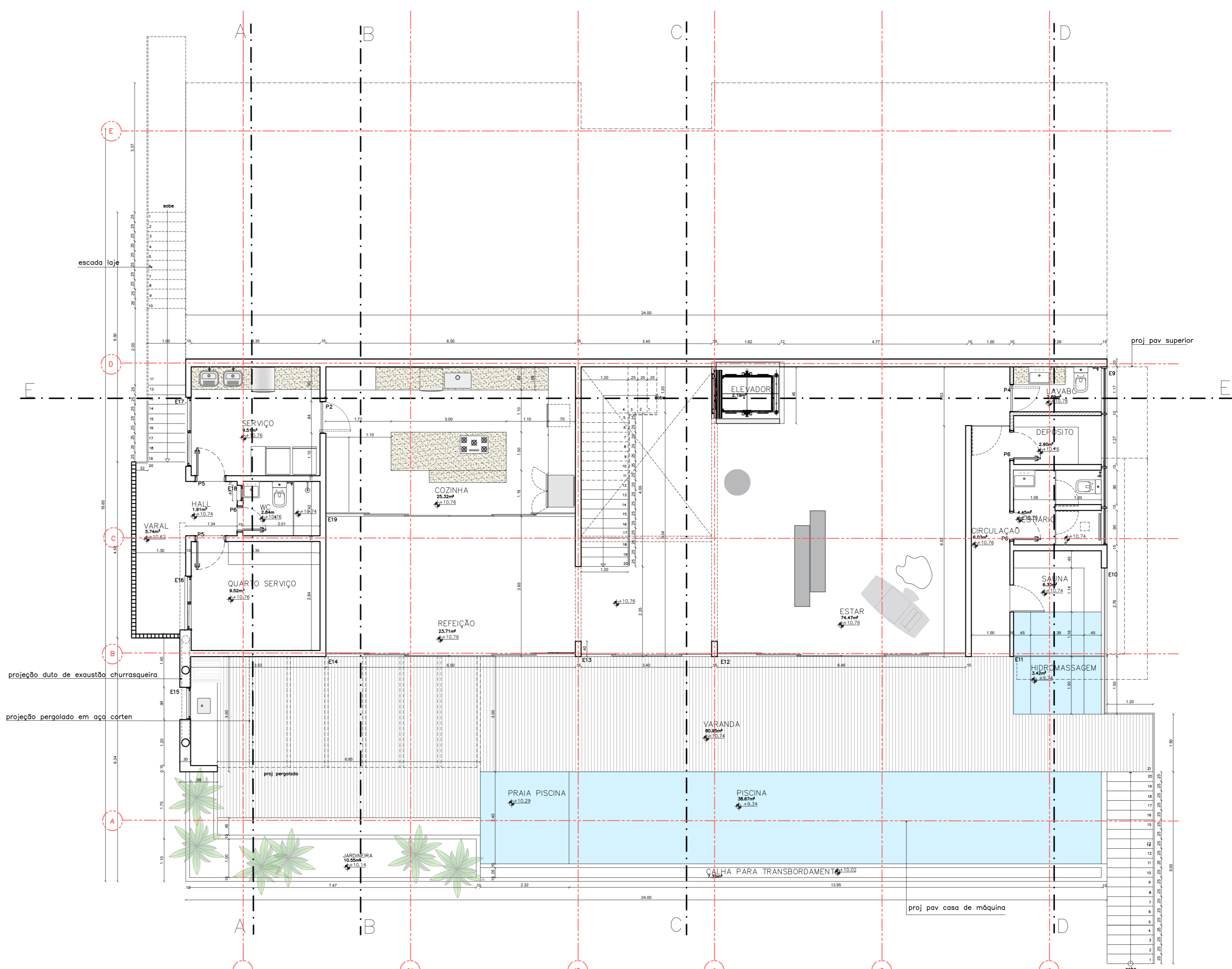


PLANTA BAIXA NIVEL RUA  
ESC. 1:75



PLANTA BAIXA NIVEL INFERIOR  
ESC. 1:75

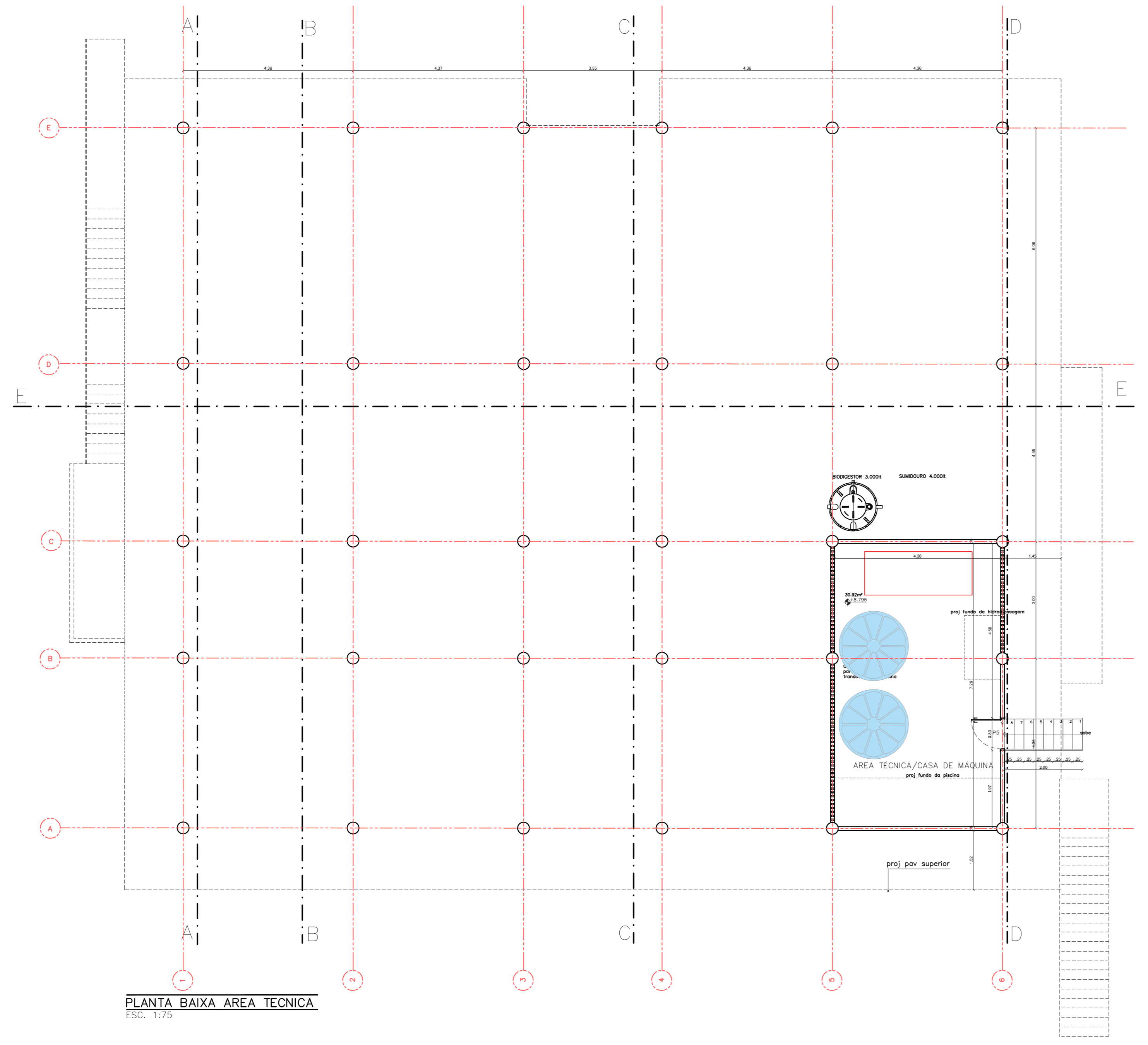
**ESPECIFICAÇÃO SUMARA**  
**PARDES EXTERIOR** - placas cerâmicas espetas  
 = colado em resina na fachada frontal e cernatido onde indicado em planta  
**PARDES INTERIOR** - todos de gesso, sendo embaixo e pintado  
 exceto - hall de entrada - madeira  
 exceto - corredor de hall - gesso azul  
 exceto - rodapiés de 70mm sobre o bancado da cozinha e serviço  
 exceto - todos laje e em gesso esquadro  
 exceto - hall de entrada - embaixo e pintado  
 exceto - madeira espetas  
**TELO** - todos laje e em gesso esquadro  
**PISO EXTERIOR** - sobre modelo ou drenagem, indicado em planta  
**PISO INTERIOR** - todo piso em granito  
 exceto - áreas técnicas - cerâmica  
**PISINA E CALHA** - em granito  
**BANCADA** - em granito  
**ESCADAS** - revestidas em granito  
**PERGOLADO** - em aço corten, cobertura em vidro temperado/funilado/painel de vidro

**QUADRO PORTAS**

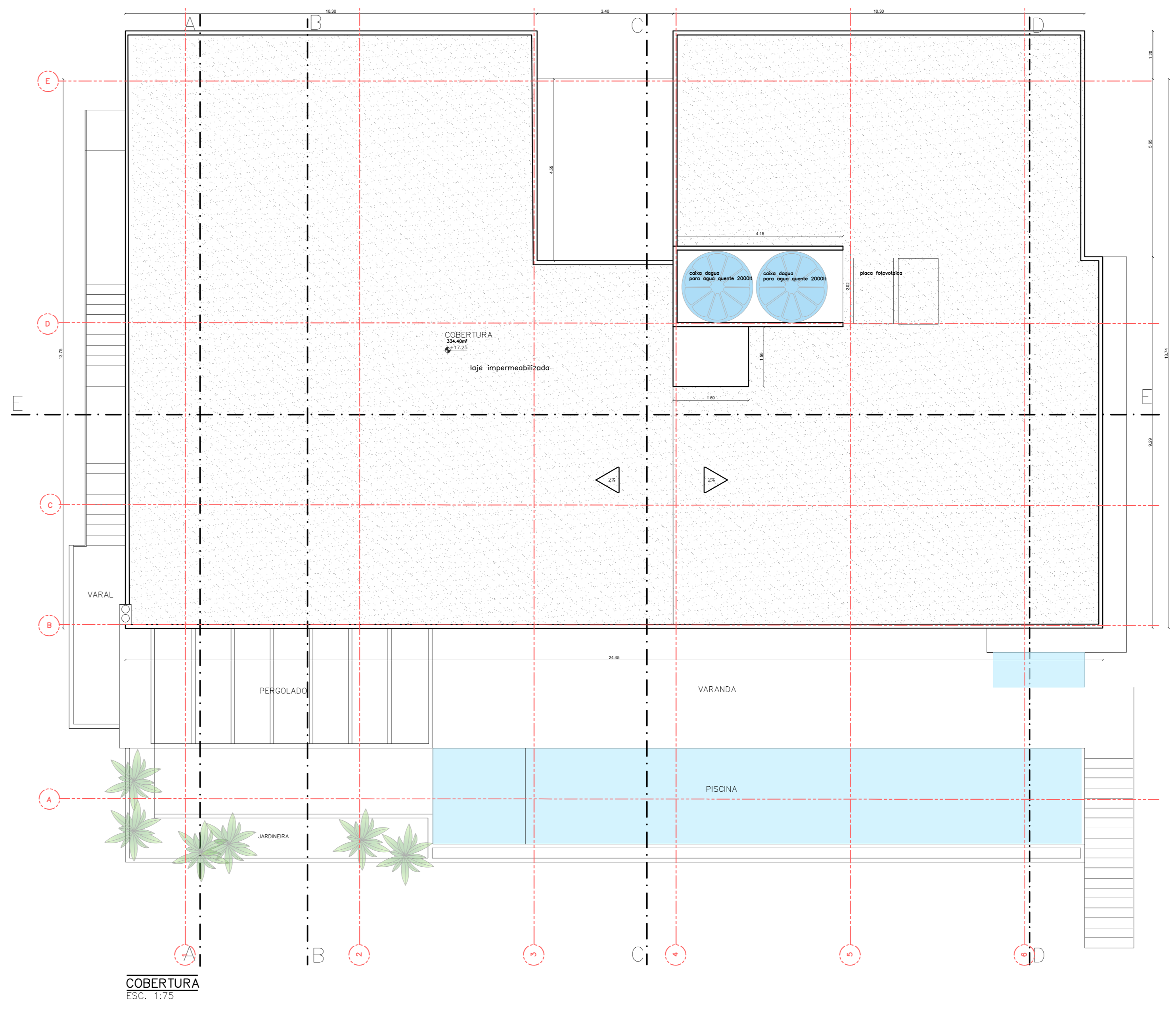
Item	Descrição	Mat.	Local
P1	3.1x2.4	alumínio e vidro	CI - entrada
P2	2.0x2.2	alumínio e vidro	CI - banheiro
P3	2.0x2.2	alumínio e vidro	CI - banheiro
P4	1.5x2.2	alumínio e vidro	CI - banheiro
P5	0.8x2.2	alumínio e vidro	CI - quarto
P6	0.8x2.2	alumínio e vidro	CI - quarto
P7	0.8x2.2	alumínio e vidro	CI - quarto
P8	0.8x2.2	alumínio e vidro	CI - quarto
P9	0.8x2.2	alumínio e vidro	CI - quarto
P10	0.8x2.2	alumínio e vidro	CI - quarto
P11	0.8x2.2	alumínio e vidro	CI - quarto
P12	0.8x2.2	alumínio e vidro	CI - quarto
P13	0.8x2.2	alumínio e vidro	CI - quarto
P14	0.8x2.2	alumínio e vidro	CI - quarto
P15	0.8x2.2	alumínio e vidro	CI - quarto
P16	0.8x2.2	alumínio e vidro	CI - quarto
P17	0.8x2.2	alumínio e vidro	CI - quarto
P18	0.8x2.2	alumínio e vidro	CI - quarto
P19	0.8x2.2	alumínio e vidro	CI - quarto
P20	0.8x2.2	alumínio e vidro	CI - quarto

**QUADRO ESQUADRIAS**

Item	Descrição	Mat.	Local
E1	1.5x2.2	alumínio e vidro	CI - banheiro
E2	1.5x2.2	alumínio e vidro	CI - banheiro
E3	1.5x2.2	alumínio e vidro	CI - banheiro
E4	1.5x2.2	alumínio e vidro	CI - banheiro
E5	1.5x2.2	alumínio e vidro	CI - banheiro
E6	1.5x2.2	alumínio e vidro	CI - banheiro
E7	1.5x2.2	alumínio e vidro	CI - banheiro
E8	1.5x2.2	alumínio e vidro	CI - banheiro
E9	1.5x2.2	alumínio e vidro	CI - banheiro
E10	1.5x2.2	alumínio e vidro	CI - banheiro
E11	1.5x2.2	alumínio e vidro	CI - banheiro
E12	1.5x2.2	alumínio e vidro	CI - banheiro
E13	1.5x2.2	alumínio e vidro	CI - banheiro
E14	1.5x2.2	alumínio e vidro	CI - banheiro
E15	1.5x2.2	alumínio e vidro	CI - banheiro
E16	1.5x2.2	alumínio e vidro	CI - banheiro
E17	1.5x2.2	alumínio e vidro	CI - banheiro
E18	1.5x2.2	alumínio e vidro	CI - banheiro
E19	1.5x2.2	alumínio e vidro	CI - banheiro
E20	1.5x2.2	alumínio e vidro	CI - banheiro



PLANTA BAIXA AREA TECNICA  
ESC. 1:75



COBERTURA  
ESC. 1:75

<b>PROJETO DE ARQUITETURA</b>		06/10
ALVARÁ PARA A CONSTRUÇÃO DE UMA RESIDÊNCIA UNIFAMILIAR		
PROJETO EXECUTIVO DE ARQUITETURA		
RESIDÊNCIA AFONSO ARAÇÓ		
SITIO 06, GLEBA L, CONDOMÍNIO PORTO GALO, ANGRA DOS REIS, RJ, 23917010		
<b>MEMORIAL DE ÁREAS</b>		<b>LOCALIZAÇÃO:</b> 
LOCAL	ÁREA COBERTURA/DESCOBERTURA	
CASA NIVEL RUA	234,08m² / 47,11m²	580943,14 m E 7451387,08 m S
CASA NIVEL INFERIOR	188,76m² / 146,08m²	
CASA NIVEL TECNICO	33,21m² / 0,46m²	
CASINHO	82,76m² / 73,81m²	
GARAGEM	75,00m² / 75,00m²	
TOTAL	639,91m² / 341,69m²	
ÁREA TERRENO	7.665,00m²	
TAXA DE OCUPAÇÃO	8,35%	
<b>PROPRIETÁRIO:</b> AFONSO CELSO DE CARVALHO ARAÇÓ		
<b>AUTOR DO PROJETO:</b> ENP ALINE MOREIRA DE TOLEDO - CREA RJ 201105031		
<b>RESPONSÁVEL TÉCNICO:</b> ENP ALINE MOREIRA DE TOLEDO - CREA RJ 201105031		
Prefeitura de Angra dos Reis Instituto Municipal do Ambiente de Angra dos Reis <b>APROVADO</b> 12/09/2022 Processo: 7953  Cynthia Beltrão Salgado Diretor de Licenciamento Urbanístico - Matr. 19176		
<b>PLANTA BAIXA NIVEL RUA/INFERIOR</b> <b>ÁREA TECNICA/COBERTURA - ESPECIFICAÇÃO</b>		
DATA: FEVEREIRO/2022	ESCALA: INDICADA	DESENHO: VIRGINIA MARIA ALBUQUERQUE DE ARAUJO CAU 46521-8