

Catálogo Imobiliário – Prospecção

Fazenda do Engenho, L10 Q 04 | ALN-1972 | NLMA-05

Tipo:	Urbano
Código Vale:	NLMA-05
Matrícula:	43.333 (CRI de Nova Lima/MG)
Endereço:	Fazenda do Engenho, Macacos, L10 Q 04, Nova Lima/MG
Localidade:	São Sebastião das Águas Claras (Macacos), Nova Lima/MG
Situação:	Desocupado, com benfeitorias
Acesso:	Estrada de terra com boa conservação / calçamento
Zoneamento:	ZUM – Zona de Uso Misto
Áreas:	Terreno aproximadamente 3.329,80 m ² Construída 459,08 m ²

Benfeitorias

Casa Sede

Pavimentos: 3

Conservação: Bom

Dependências: 3 quartos, 4 banheiros, sala, cozinha, área de serviço.

Área: 459,08m²

Garagem

Pavimentos: 1

Conservação: Bom

Dependências: -

Área: 64,90m²

GALERIA DE FOTOS

ALN-1972 | NLMA-05 | Página 01



Foto 01

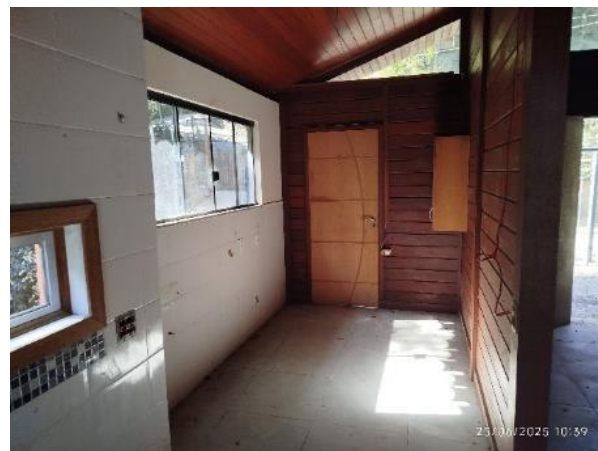


Foto 02



Foto 03



Foto 04



Foto 05



Foto 06

GALERIA DE FOTOS

ALN-1972 | NLMA-05 | Página 02



Foto 07



Foto 08



Foto 09



Foto 10



Foto 11



Foto 12

GALERIA DE FOTOS

ALN-1972 | NLMA-05 | Página 03



Foto 13



Foto 14



Foto 15



Foto 16