

Catálogo Imobiliário – Prospecção

ALN-1984 | NLMA-08

Tipo:	Imóvel urbano / edificações
Código Vale:	NLMA-08
Matrícula:	26.750 (CRI de Nova Lima/MG) Apenas Posse
Endereço:	Estrada Fazenda do Engenho - S/N, São Sebastiao das Águas Claras, Nova Lima/MG
Situação:	Desocupado, com benfeitorias
Acesso:	Via pavimentada.
Zoneamento:	ZUM – Zona de Uso Misto
Áreas:	Terreno aproximadamente 781,31 m ² Edificações 109,70 m ²

Benfeitorias

Casa sede

Pavimentos: 2

Conservação: Regular

Dependências: 3 Sala, 3 quartos, 2 banheiros, varanda.

Qtde. (m²): 109,70 m²

Edícula

Pavimentos: 1

Conservação: Rep.Simples/ Importantes

Dependências: -

Qtde. (m²): 16,50 m²

GALERIA DE FOTOS

ALN-1984 | NLMA-08 | Página 01



Foto 01



Foto 02



Foto 03



Foto 04



Foto 05

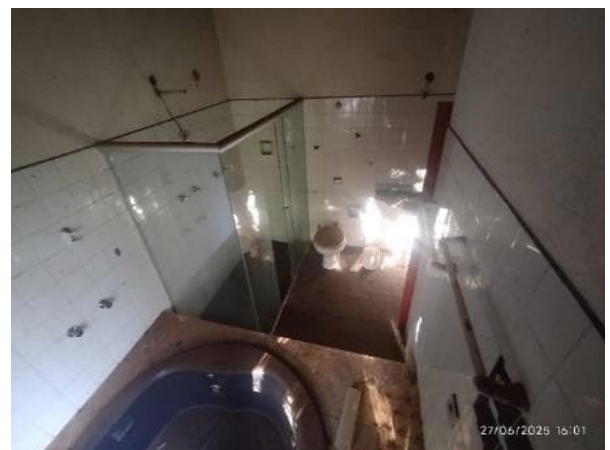


Foto 06

GALERIA DE FOTOS

ALN-1984 | NLMA-08 | Página 02



Foto 07



Foto 08



Foto 09



Foto 10



Foto 11