

Catálogo Imobiliário – Prospecção

Imóvel 02 – Gleba 19 (Fazenda do Engenho) | ALN-1986

Tipo:	Urbano Apenas Posse
Código Vale:	ALN-1986
Endereço:	Estrada do Engenho, 2120 – Fazenda do Engenho – Gleba 19, Nova Lima/MG
Localidade:	Macacos (São Sebastião das Águas Claras), Nova Lima/MG
Situação:	Desocupado, com benfeitorias
Acesso:	Via pavimentada
Zoneamento:	ZUM – Zona de Uso Misto
Áreas:	Terreno 1.180,96m ² Construída 120,88m ²

Benfeitorias

Casa

Pavimentos: 1
Conservação: Regular
Dependências: Cozinha; quarto; copa; varanda;
suíte
Área: 109,12m²

Sauna

Pavimentos: 1
Conservação: Regular
Dependências: —
Área: 11,76m²

Outras benfeitorias

Construção (apoio) – Área: 7,41m²

Galeria de fotos

Imóvel 02 – Gleba 19 (Fazenda do Engenho) | ALN-1986 | Página 1



Foto 01



Foto 02



Foto 03



Foto 04



Foto 05



Foto 06

Galeria de fotos

Imóvel 02 – Gleba 19 (Fazenda do Engenho) | ALN-1986 | Página 2



Foto 07



Foto 08

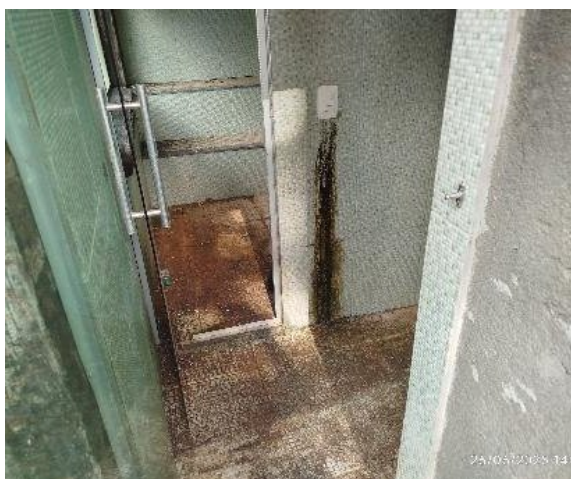


Foto 09



Foto 10



Foto 11



Foto 12

Galeria de fotos

Imóvel 02 – Gleba 19 (Fazenda do Engenho) | ALN-1986 | Página 3



Foto 13



Foto 14



Foto 15



Foto 16

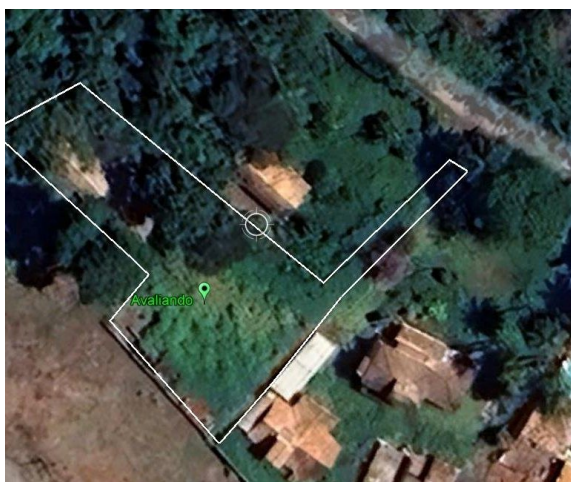


Foto 17