

Catálogo Imobiliário – Prospecção

Imóvel 03 – Gleba 19 (Fazenda do Engenho) | ALN-1987

Tipo:	Urbano Apenas Posse
Código Vale:	ALN-1987
Endereço:	Estrada do Engenho, nº 2.120, Casa A, São Sebastião das Águas Claras, Nova Lima/MG
Localidade:	São Sebastião das Águas Claras (Macacos), Nova Lima/MG
Situação:	Desocupado, com benfeitorias
Acesso:	Via pavimentada
Zoneamento:	ZUM – Zona de Uso Misto
Áreas:	Terreno aproximadamente 1.367,40m ² Construída 194,50m ²

Benfeitorias

Casa 01

Pavimentos: 2
Conservação: Bom
Dependências: Sala; cozinha; copa; 2 banheiros; 2 quartos; varanda
Área: 144,88m²

Casa 02

Pavimentos: 1
Conservação: Bom
Dependências: Quarto; banheiro; varanda
Área: 37,73m²

Depósito

Pavimentos: 1
Área: 11,89m²

Galeria de fotos

Imóvel 03 – Gleba 19 (Fazenda do Engenho) | ALN-1987 | Página 1



Foto 01



Foto 02



Foto 03



Foto 04



Foto 05



Foto 06

Galeria de fotos

Imóvel 03 – Gleba 19 (Fazenda do Engenho) | ALN-1987 | Página 2



Foto 07



Foto 08

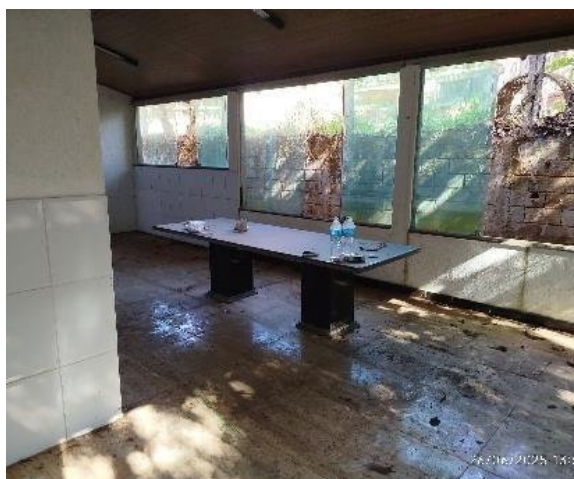


Foto 09

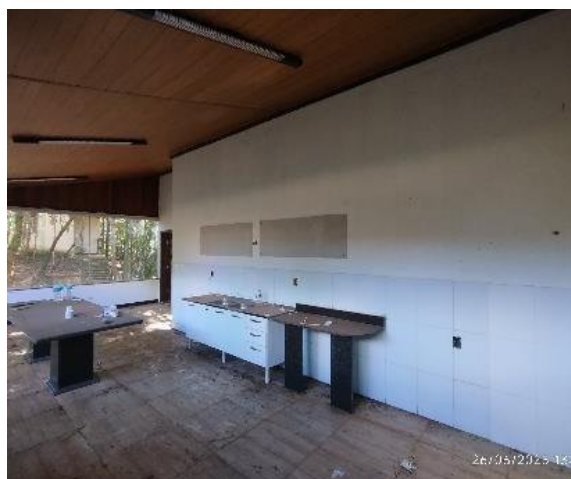


Foto 10



Foto 11

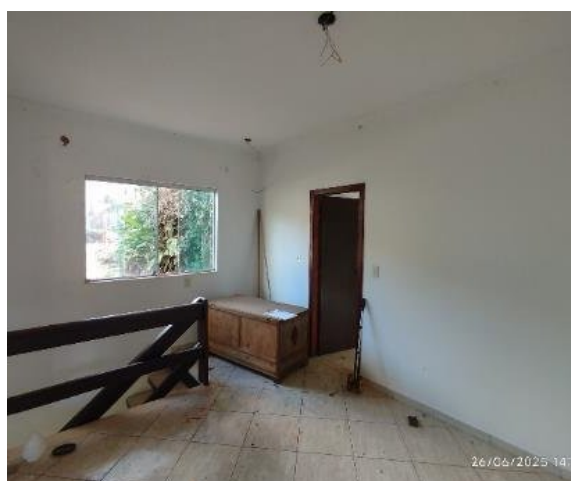


Foto 12

Galeria de fotos

Imóvel 03 – Gleba 19 (Fazenda do Engenho) | ALN-1987 | Página 3



Foto 13



Foto 14



Foto 15



Foto 16



Foto 17



Foto 18

Galeria de fotos

Imóvel 03 – Gleba 19 (Fazenda do Engenho) | ALN-1987 | Página 4



Foto 19



Foto 20



Foto 21



Foto 22



Foto 23