

Catálogo Imobiliário – Prospecção

ALN-1990 | NLMA-79/NLMA-80

Tipo:	Imóvel urbano / edificações
Código Vale:	NLMA-79/NLMA-80
Matrícula:	25.346 e 25.348 (CRI de Nova Lima/MG) Parcialmente irregular
Endereço:	Fazenda do Engenho, Gleba 12-04, Gleba 12-06 São Sebastião das Águas Claras, Nova Lima/MG
Situação:	Desocupado, com benfeitorias
Acesso:	Via pavimentada.
Zoneamento:	ZUM – Zona de Uso Misto
Áreas:	Terreno aproximadamente 21.051,72 m ² aproximadamente Edificações 965,16 m ²

Benfeitorias

Casa sede

Pavimentos: 3

Conservação: Regular/ Rep. Simples

Dependências: 2 quartos, sala, banheiro, 2 suítes, copa, 2 cozinhas .

Área: 533,04 m²

Casa caseiro

Pavimentos: 1

Conservação: Reparos Simples

Dependências: 2 quartos, 2 banheiros, área de serviço, sala, cozinha, 2 varandas

Área: 91,40 m²

Salão

Pavimentos: 1

Conservação: Reparos Simples

Dependências:

-

Área: 90,44 m²

Anexo Salão

Pavimentos: 1

Conservação: Reparos simples

Dependências: 2 banheiros, varanda, 3 depósitos.

Área: 66,68 m²

Área Gourmet

Pavimentos: 1

Conservação: Reparos simples

Dependências: -

Área: 102,36 m²

Banheiro externo

Pavimentos: 1

Conservação: Reparos simples

Dependências: -

Área: 13,76 m²

Depósito

Pavimentos: 1

Conservação: Rep. Simples/ Importantes

Dependências: -

Área: 8,06 m²

Casa de bomba

Pavimentos: 1

Conservação: Rep. Simples/ Importantes

Dependências: -

Área: 6,96 m²

Depósito de gás

Pavimentos: 1

Conservação: Reparos simples

Dependências: -

Área: 4,40 m²

Piscina

Pavimentos: N/A

Conservação: Reparos simples

Dependências: -

Qtde(m³): 70,37 m³

Deck

Pavimentos: N/A

Conservação: Rep. Simples/ Importantes

Dependências: -

Qtde(m²): 158,52 m²

Sauna

Pavimentos: 1

Conservação: Reparos Simples

Dependências: -

Qtde(m²): 59,42 m²

GALERIA DE FOTOS

ALN-1990 | NLMA-79/NLMA-80 | Página 01



Foto 01



Foto 02



Foto 03



Foto 04

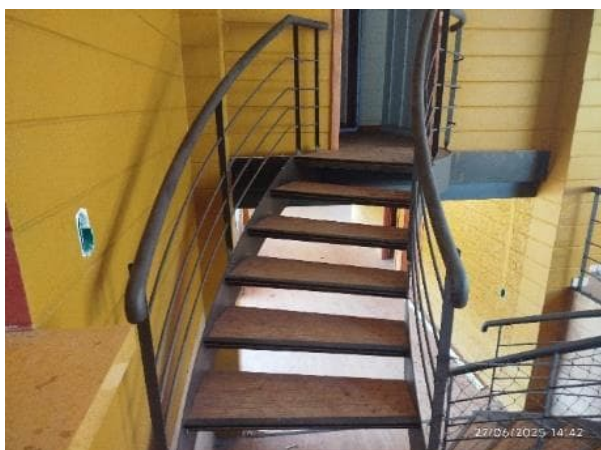


Foto 05



Foto 06

GALERIA DE FOTOS

ALN-1990 | NLMA-79/NLMA-80 | Página 02



Foto 07



Foto 08



Foto 09



Foto 10



Foto 11



Foto 12

GALERIA DE FOTOS

ALN-1990 | NLMA-79/NLMA-80 | Página 03



Foto 13



Foto 14



Foto 15



Foto 16



Foto 17



Foto 18

GALERIA DE FOTOS

ALN-1990 | NLMA-79/NLMA-80 | Página 04



Foto 19



Foto 20



Foto 21



Foto 22



Foto 23



Foto 24

GALERIA DE FOTOS

ALN-1990 | NLMA-79/NLMA-80 | Página 05



Foto 25



Foto 26



Foto 27



Foto 28



Foto 29



Foto 30

GALERIA DE FOTOS

ALN-1990 | NLMA-79/NLMA-80 | Página 06



Foto 31



Foto 32



Foto 33



Foto 34



Foto 35



Foto 36

GALERIA DE FOTOS

ALN-1990 | NLMA-79/NLMA-80 | Página 07



Foto 37



Foto 38



Foto 39



Foto 40



Foto 41



Foto 42

GALERIA DE FOTOS

ALN-1990 | NLMA-79/NLMA-80 | Página 08



Foto 43



Foto 44



Foto 45



Foto 46



Foto 47



Foto 48

GALERIA DE FOTOS

ALN-1990 | NLMA-79/NLMA-80 | Página 09



Foto 49



Foto 50



Foto 51



Foto 52



Foto 53



Foto 54

GALERIA DE FOTOS

ALN-1990 | NLMA-79/NLMA-80 | Página 10



Foto 55



Foto 56



Foto 57



Foto 58



Foto 59



Foto 60

GALERIA DE FOTOS

ALN-1990 | NLMA-79/NLMA-80 | Página 11



Foto 61



Foto 62



Foto 63



Foto 64



Foto 65



Foto 66