

Tipo:	Urbano
Código Vale:	NLMA-42
Matrícula:	26.750 (CRI de Nova Lima/MG)
Endereço:	Engenho, s/n, São Sebastiao das Águas Claras, Nova
Situação:	Desocupado, com benfeitorias
Acesso:	Estrada de terra / calçamento
Zoneamento:	ZUM – Zona de Uso Misto
Áreas:	Terreno 3.418,00 m ² Construída 219,38 m ²

Benfeitorias

Casa Sede

Pavimentos: 2

Conservação: Bom

Dependências: Sala, copa, cozinha, 3 quartos, 2 banheiros, área de serviço, varanda.

Área: 215,54 m²

Banheiro Externo

Pavimentos: 1

Conservação: Regular

Dependências: -

Área: 3,84 m²

GALERIA DE FOTOS

ALN-1998 | NLMA-42 | Página 01



Foto 01



Foto 02



Foto 03



Foto 04



Foto 05



Foto 06

GALERIA DE FOTOS

ALN-1998 | NLMA-42 | Página 02



Foto 07



Foto 08



Foto 09



Foto 10



Foto 11



Foto 12

GALERIA DE FOTOS

ALN-1998 | NLMA-42 | Página 03

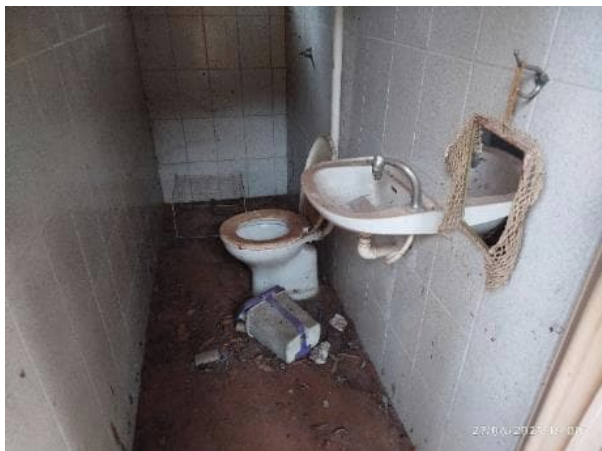


Foto 13



Foto 14



Foto 15



Foto 16



Foto 17



Foto 18